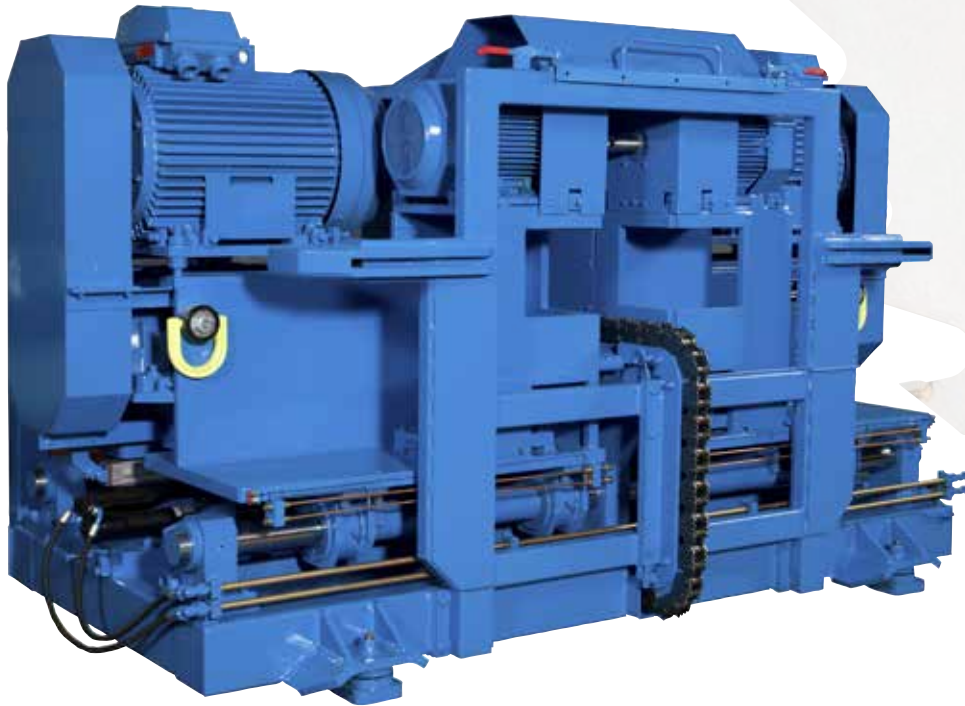


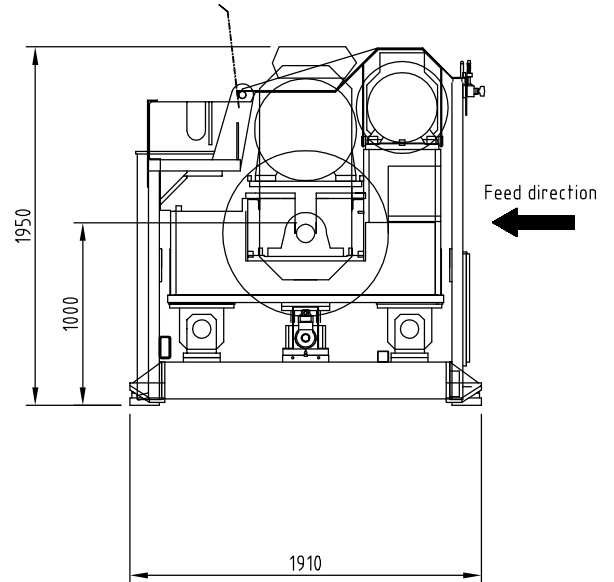
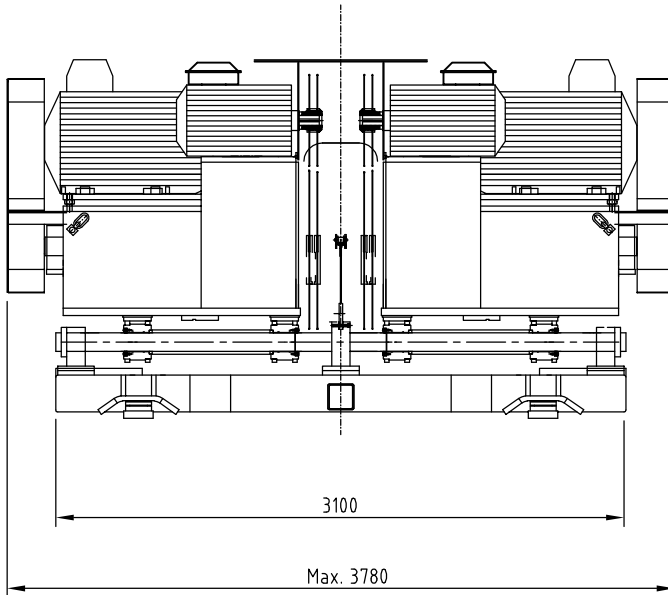


# Pyörösaha 900



## Pyörösahojen uusi sukupolvi

Pyörösaha 900 on pelkkahakkuriin yhdistettävä tukinsyöttökone. Kaksi yksilöllisesti säädettävää sahausyksikköä sisältävä jämerä rakenne varmistaa erinomaisen sahaussuorituskyvyn ja kestävyuden. Koneeseen kuuluu vakiovarusteena alla olevat akselit ja vesijäähdytteiset terät. Optiona tarjotaan yläpuolella olevia teriä suuremman rakokorkeuden saavuttamiseksi. Se merkitsee, että suurempien terien sijaan käytetään kahta pientä, jotka leikkaavat puun läpi. Pienten sahanterien avulla saavutetaan parempi suorituskyky, tuotelaatu ja arvonsaanto. Myös kunnossapito ja terien hionta yksinkertaistuvat. Jokainen sahausyksikkö voidaan varustaa jopa kahdella terällä neljän lautasivun sahaamiseen.



## Pyörösaha 900 TEKNISET TIEDOT

	Vakio	Yläterät
Suurin syöttönopeus, m/min	90	90
- kaksoisterällä, m/min	75	75
Suurin tukin halkaisija, mm	400	600
Suurin leikkauskorkeus ketjun yllä, mm	380	580
Suurin terien välinen etäisyys, mm	340	340
Pienin terien välinen etäisyys, mm	95 (78)	95 (78)
Sisäsivulaudan suurin paksuus, mm	52	45
Alemman terän halkaisija, mm	900	900
Ylemmän terän halkaisija, mm	-	500
Alemman sahan karan moottoriteho, kW	2×55–90	2×55–90
Ylemmän sahan karan moottoriteho, kW	-	2×22–37
Syöttölaitteen moottoriteho, kW	3*	3*
Paino, kg	8 000	8 700

\*Sijoitetaan seuraavaan koneeseen

Tiedot ovat viitteellisiä ja annetaan sitoumuksetta.

